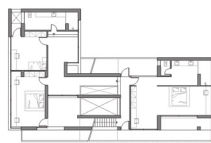
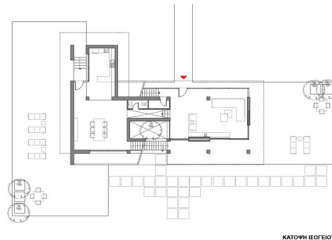


ΔΙΠΛΟΚΑΤΟΙΚΙΑ ΣΤΟ ΑΝΤΙΡΡΙΟ



Αρχιτεκτονική μελέτη:
DIVERCITY
Αρχιτέκτων έργου:
ΔΗΜΗΤΡΗΣ ΤΡΑΒΑΣΑΡΟΣ
Στατική μελέτη: **ΓΙΩΡΓΟΣ ΖΗΣΙΜΑΤΟΣ**

Φωτογράφιση:
CATHY CUNLIFFE
T. 140, Σεπτέμβριος 2009



Το πρόγραμμα αναφέρεται σε δύο αυτόνομες κατοικίες, οι οποίες έχουν τη δυνατότητα να ενωθούν και να λειτουργήσουν ενιαία.

Το κτίριο χτίζεται σε οικοπέδο σε άμεση γειτνίαση με τη θάλασσα, στη νότια πλευρά του και θέα προς το βουνό, στο βορρά, με μοναδικό σημείο αναφοράς τη γέφυρα Ρίου - Αντιρρίου στα νοτιοανατολικά του. Ακουμπώντας στο μπροστινό όριο του οικοπέδου, το κτίριο τοποθετείται παράλληλα στην ακτογραμμή, προσπαθώντας να μοιράσει ισόποσα στις δύο κατοικίες τη μοναδική θέα στη γέφυρα. Μία τεθλασμένη διαγώνια χάραξη στο χώρο σχηματίζει την πρώτη από τις δύο κατοικίες ως τμήμα ενός ιδεατού πρίσματος. Η διαγώνια αυτή χάραξη εκφράζεται πίσω από το πρώτο επίπεδο της όψης ως κίνηση και μεταφέρει την κυκλοφορία, δημιουργώντας ένα κάδρο με συνεχή θέα στη θάλασσα. Η δεύτερη κατοικία έρχεται να καταλάβει το υπόλοιπο του ιδεατού αυτού πρίσματος. ■

